

ふれあい

運営理念

誠意・信頼・責任

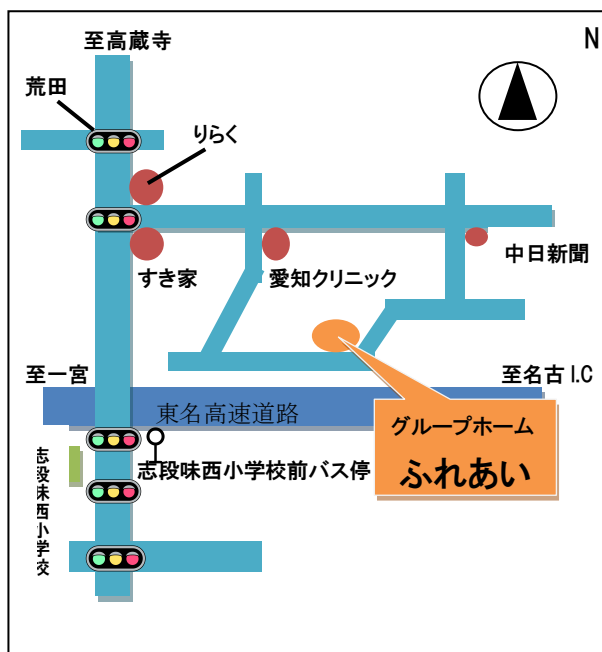
を基盤に入居者、家族の満足
を得られる介護に努めます

事業内容

認知症対応型共同生活介護事業、介護予防
認知症対応型共同生活介護事業、グループホーム
です。認知症の状態にある要介護者・要支援者
の方に、入浴、排泄、食事等の日常生活上
のお世話及び機能訓練を行うサービスを提供して
います。近くには日ノ後公園・小幡緑地、志段味
西コミュニティセンター等があり環境に恵まれています。
また、当所前には遊歩道がありますので、散歩を
しながら、四季折々の花や紅葉を楽しみ、季節を
実感して頂く事が出来ます。

*ご利用は地域密着型サービス事業の為
名古屋市在住の方に限ります。

交通案内



■ 施設までの交通案内

ガイドウェイバスが便利です
志段味西小学校前バス停より徒歩3分

■ 施設までお車なら

東名高速・春日井ICから約10分
東名阪自動車道・松河戸ICから約10分
東名阪自動車道・小幡ICから約13分

グループホーム ふれあい



有限会社 ビッグストーン

〒463-0803

名古屋市中区日ノ後604番地

TEL: (052)736-8620

FAX: (052)736-8621

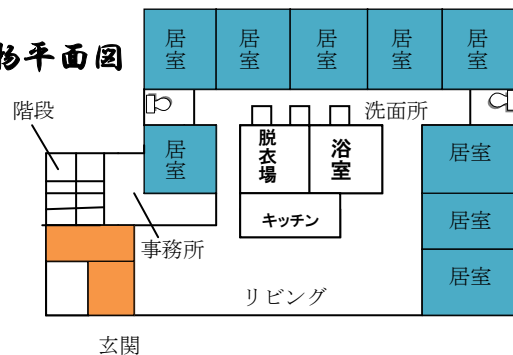
<http://www.hureai-moriyama.jp>

e-mail: fureai@s6.dion.ne.jp

ご案内

食事の支度や掃除、洗濯などを利用者様と共同で行い、利用者様ご自身がお持ちの残存能力を十分に引き出し、認知症の進行をゆるやかにすることで、人間らしい生活を保持し、幸せで穏やかな毎日をお過ごしいただけますよう経験豊かなスタッフ一同で援助させていただきます。

1F 建物平面図



■ 居室

■ 洗面所



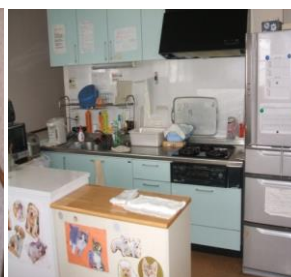
■ 浴室



■ 脱衣場



■ トイレ



■ キッチン



■ パラ園で

見学やお問い合わせは
いつでもお気軽にどうぞ

利用定員 18名

- ・スタッフ 看護師 1名
介護支援専門員 1名
介護職員 18名
(内介護福祉士 7名)
- ・対象者 認知症高齢者で要支援・要介護認定を受けられた方で共同生活を営むことに支障のない方を対象とします。

・利用料金

家賃	35,000円
食費	35,000円
水道・光熱費	15,000円
管理費	10,000円
合計	95,000円～

(*他に介護保険料 1割加算)

・入居時に持参するもの

- 洗面用具・布団一式
- 介護保険被保険者証
- 健康保険被保険者証
- 衣類 (季節ごとに入れ替えてください)

・施設案内

敷地面積	474.5㎡
延べ面積	395.55㎡
重量鉄骨	1F・2F
居室面積	8.92㎡～